

SKYTOOL4CONSOLIDATOR

Technology-as-a-Governance-Platform per il consolidamento aereo.

Non è un semplice booking engine, ma:

- | Strumento di controllo gerarchico
- | Sistema di riduzione rischio ADM
- | Motore di integrazione multi-fonte
- | Infrastruttura per emissione sicura 24/7
- | Ambiente interoperabile con sistemi contabili



Compagnie Aeree

Forniscono il contenuto (GDS, NDC o connessione diretta).

Impatto su:

- | Regole tariffarie
- | FOP autorizzate
- | Schedule change
- | ADM

Sono il fornitore primario del prodotto.



Sub-Agenzie / Agenzie Affiliate

Operano sotto il consolidatore.

- | Accedono ai contenuti secondo permessi configurati
- | Possono avere FOP personalizzate
- | Sono soggette a validazioni e controlli
- | Generano produzione biglietteria

Rappresentano la rete distributiva.

SKYTOOL4CONSOLIDATOR

unisce integrazione multi-fonte, controllo gerarchico, sicurezza operativa e interoperabilità con sistemi contabili e di back office.

La piattaforma consente di governare l'intero ecosistema del consolidamento aereo con un'unica interfaccia, mantenendo indipendenza, trasparenza e pieno controllo sugli accessi ai fornitori di contenuto.



Trasforma con semplicità il Tuo vantaggio competitivo e il tuo ecosistema di Ticketing diventa più governabile, più veloce, più semplice!

By **Infotech** Since 1997
Engineering for Travel Business

Il valore economico si genera attraverso:

- | Controllo della rete
- | Protezione del rischio
- | Efficienza operativa
- | Gestione delle regole di distribuzione



GDS e Aggregatori NDC

Infrastrutture di distribuzione (Travelport, Sabre, Amadeus, aggregatori NDC).

Costituiscono la base tecnica di accesso al contenuto.



Consolidatore

È il titolare della piattaforma operativa.

- | Possiede contratti GDS e NDC
- | Gestisce PCC multiple
- | Definisce regole commerciali e operative
- | Controlla sub-agenzie
- | Riduce il rischio ADM

Da più valore al contenuto aereo

È il fulcro economico e tecnico dell'ecosistema.



Payment Provider

Nexi, UniCredit, Banca Sella, PayPal, Worldline, Scalapay.

Consentono incassi online.

Guido Deiana

Commercial & Marketing Director
Tel. +39 049 8703958
Mob. +39 335 6060606

Infotech s.r.l.
Galleria Spagna, 28 | 35127 | Padova | Italy
Skytool.it | Infotechsrl.it



Skytool Operatività immediata Controllo totale

SEMPLIFICA IL TICKETING, AUMENTA I MARGINI, ESPANDI
LA TUA RETE CON FLESSIBILITÀ



Trasforma con semplicità il Tuo vantaggio competitivo e il tuo ecosistema di Ticketing diventa più governabile, più veloce, più semplice!

By **Infotech** Since 1997
Engineering for Travel Business



SKYTOOL4CONSOLIDATOR

è la piattaforma avanzata di prenotazione voli pensata per consolidatori e reti di agenzie che desiderano controllo completo, integrazione multi-fonte e protezione operativa. Un unico ambiente consente di gestire ricerca, emissione e governance del contenuto aereo con rapidità, precisione e visibilità totale.

La piattaforma interroga i principali **GDS – Travelport, Sabre, Amadeus** (anche con supporto **NDC e LCC**) – su più **PCC**, oltre a integrarsi con aggregatori NDC e low cost come **AirGateway, Travelfusion, Farelogix, OneFly** e con connessioni dirette NDC a vettori quali **Turkish Airlines, Air Arabia, Flydubai, Emirates**.



Una struttura gerarchica flessibile per la gestione delle sub-agenzie

Le agenzie possono operare su **singoli sistemi** oppure attivare **Ricerche Parallele GDS + NDC/Low Cost** con presentazione ottimale delle soluzioni trovate, anche con ordinamento per lo stesso volo/stessa data e con visualizzazione immediata di quella più conveniente.

Semplicità, un MUST per l'operatore!

L'interfaccia è intuitiva e consente di lavorare **senza competenze di criptico GDS**, mantenendo però la **profondità operativa** richiesta dal consolidamento professionale.



Sicurezza e Prevenzione ADM

La piattaforma protegge la PCC di consolidamento da frodi e pratiche scorrette attraverso sistemi di validazione dedicati:

- POS Validation**, per evitare cancellazioni improprie delle tratte di andata;
- Churning Validation**, che limita creazioni ripetute dello stesso PNR oltre soglie configurabili;
- FOP Validation**, che blocca metodi di pagamento non autorizzati dal vettore.

Questo insieme di controlli riduce il rischio di ADM e tutela l'operatività anche in contesti di emissione continuativa 24 ore su 24.

Gestione Prenotazioni e Biglietteria

SKYTOOL4CONSOLIDATOR copre l'intero ciclo operativo:

- Ricerca**
- Creazione e modifica PNR**
- Emissione biglietti**
- Gestione fee agenzia e markup**
- EMD**
- Selezione posti**
- Split PNR**
- Inserimento/cancellazione code**
- Gestione documenti**
- Loyalty card**
- Servizi speciali e assistenze**



Il sistema acquisisce automaticamente ogni variazione effettuata anche da criptico, notificando aggiornamenti via e-mail o pop-up.

L'emissione è **disponibile 24/7**, con possibilità di **void** entro le 23:59 del giorno di emissione. È integrato un **Manual Fare Optimizer** per valutare classi di prenotazione inferiori disponibili e **ottimizzare la tariffa**.



Pagamenti e Incassi

Sul versante compagnie aeree, il sistema permette di **configurare le FOP** autorizzate per ogni sub-agenzia, con criteri di verifica coerenti alle regole dei vettori. Le carte di credito delle sub-agenzie possono essere abilitate per pagamento diretto in fase di emissione.

Per gli incassi online sono integrati i principali circuiti italiani: **Nexi, UniCredit, Banca Sella, PayPal, Worldline, Scalapay**.

Sono disponibili conto deposito/fido ricaricabile online, applicazione automatica o manuale di markup (incluso o occultato nella tariffa base) ed emissione condizionata all'avvenuto incasso.



Modello di business:

Il modello è **B2B verticale sul consolidamento aereo** e si fonda su quattro pilastri:

Accordo di utilizzo della piattaforma

SKYTOOL4CONSOLIDATOR è adottato da un consolidatore che lo utilizza come infrastruttura centrale per la distribuzione della biglietteria.

Centralità del Consolidatore

Il consolidatore **detiene i contratti con GDS e compagnie aeree, governa tariffe, markup, regole di accesso e condizioni operative delle sub-agenzie**.



Modello Gerarchico Multilivello

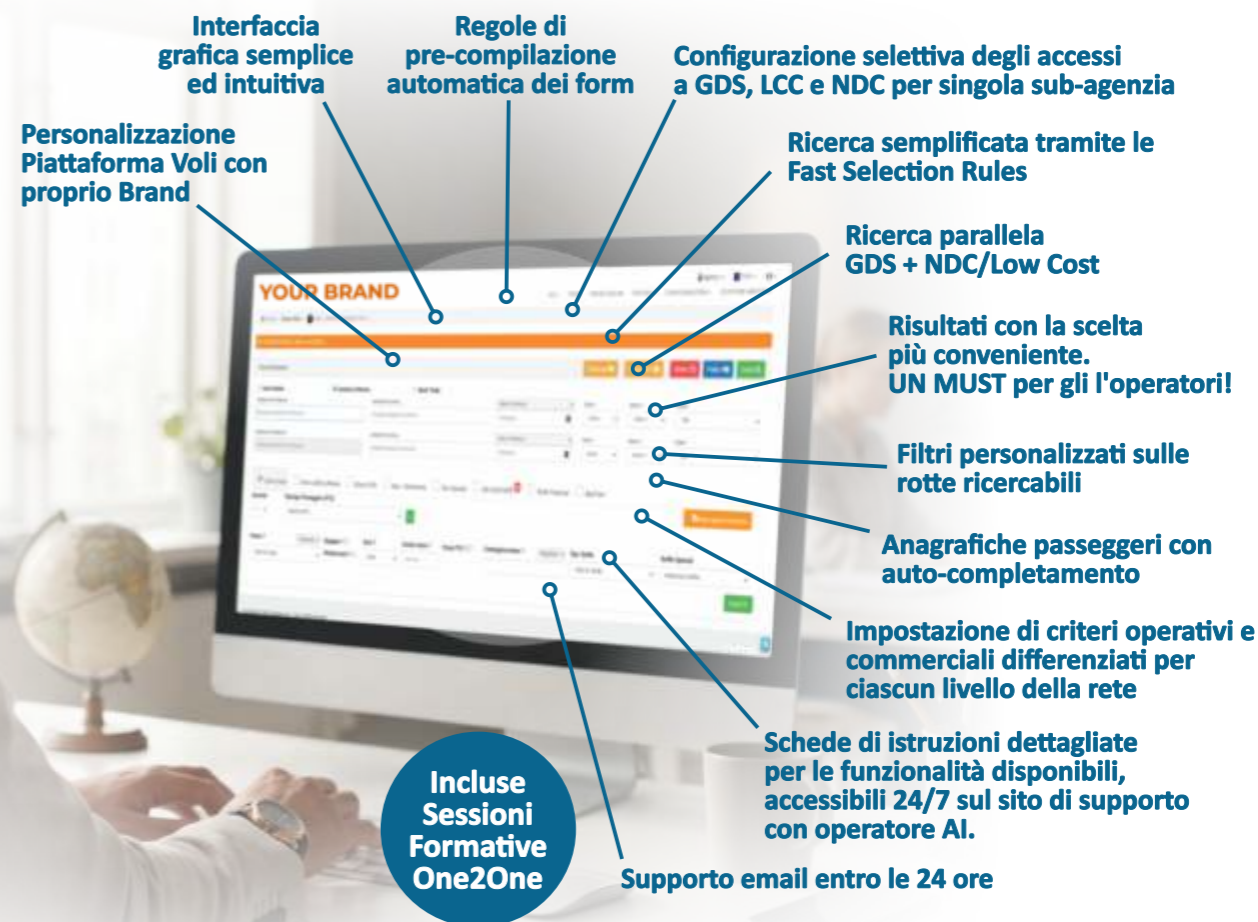
La piattaforma abilita una rete strutturata di sub-agenzie con configurazioni personalizzate di contenuti, rotte, modalità di pagamento e validazioni.

Revenue indiretta e controllo del rischio

Il valore economico non deriva solo dalla tecnologia, ma dalla gestione dei flussi:

- Controllo ADM e riduzione rischio operativo**
- Gestione FOP e incassi**
- Markup configurabili**
- Ottimizzazione emissioni 24/7**
- Protezione PCC**

Il sistema diventa quindi **infrastruttura di governance commerciale**, non solo strumento di prenotazione.



TRAVELPORT AMADEUS Sabre AirGateway travelfusion

TURKISH AIRLINES AirArabia العربية للطيران Emirates flydubai FARELOGIX

WORLDLINE scalapay PAYWAY Revolut

XPay N pay NEXI PAGONLINE GESTPAY